

# 2017年3月期 第2四半期決算説明

2016年11月8日発表  
説明会：2016年11月11日

株式会社ピーシーデポコーポレーション

証券コード 7618

1. **ご挨拶**
2. 2017年3月期第2四半期業績 実績
3. 2017年3月期通期業績予想
4. **質疑応答**

～第2四半期業績実績・通期業績予想について～

1. ご挨拶
2. **2017年3月期第2四半期業績 実績**
3. 2017年3月期通期業績予想
4. 質疑応答

～第2四半期業績実績・通期業績予想について～

増収増益1Q・・・Win10無償UPグレード終了に伴うサポート需要増

## 1. 減収増益

減収増益2Q・・・8月の事象に関する販売促進活動自粛による、売上減少  
また、既存会員へのサポートの集中し、  
DM送付など、既存会員様の利用状況の確認を実施中

## 2. 販売促進活動の自粛による売上減少

第2四半期(8月後半～)

- ・来店客数(商品販売、技術サービス) ↓
- ・サービス一体型商品の販売 ↓

単位: 百万円、%	2016年3月期 第2四半期累計	2017年3月期 第2四半期累計	増減額	前年同期比
売上高	24,540	23,847	△693	97.2
営業利益	1,678	2,300	622	137.0
経常利益	1,724	2,357	633	136.7
親会社株主に帰属 する四半期純利益	1,111	1,569	458	141.1

## 2Q 販売促進自粛による販売減

単位:百万円	2017年3月期		
	1Q	2Q	2Q累計
売上高	12,598	11,249	23,847
商品	5,482	4,284	9,766
ソリューション サービス	6,782	6,623	13,405
インターネット関 連事業 (子会社)	314	322	636
売上総利益	5,970	5,442	11,412
販売管理費	4,536	4,576	9,112
営業利益	1,434	866	2,300
経常利益	1,465	892	2,357
親会社株主に 帰属する 四半期純利益	990	579	1,569

### 1Q 売上

Windows 10無償UPグレード終了(7月末)に伴う、駆け込み需要により好調

### 2Q 売上

今回の事象による

- 販売促進の自粛および販売スタッフの品質管理部門への配置転換による、商品売上高の減少
- 既存会員様サポート重視により、技術サービス売上高、サービス一体型商品売上高の減少
- 月額課金のプレミアムサービス売上高は増加
- 新店、改装の延期による影響は軽微

### 2Q 販売管理費

- 人件費  
既存会員様のサポート等に伴い 増加
- 広告宣伝費  
販売促進活動の自粛に伴い 減少
- 今回の事象による対応費用が追加



## 販売促進の自粛に伴い、負債が減少

単位: 百万円	2016年 3月末	2016年 6月末	2016年 9月末
流動資産合計	25,652	24,810	<b>25,541</b>
売掛金	13,734	14,243	13,884
たな卸資産	6,128	6,551	5,895
固定資産合計	9,622	9,748	9,687
有形固定資産	5,041	5,089	5,034
無形固定資産	804	786	763
投資その他の資産	3,776	3,872	3,889
資産合計	35,275	34,559	35,228
流動負債合計	12,271	11,003	9,894
固定負債合計	1,347	1,178	2,373
負債合計	13,619	12,182	12,267
株主資本合計	21,573	22,284	22,863
純資産合計	21,656	22,376	22,961
負債・純資産合計	35,275	34,559	35,228

サービス一体型商品にかかわる売掛金

■ 2016年3月末 → 6月末 + 5億

■ 2016年6月末 → 9月末 △ 2億

→ 販売促進活動の自粛、販売機会損失に伴う、サービス一体型商品の販売減に伴う売掛金の増加が鈍化、回収は順調

販売促進活動の自粛による、販売減少に伴う、在庫の減少

2Q  
新規出店 なし  
ピーシーデポスマートライフ店への改装1店

営業CF良化に伴い、  
→ 短期借入金 減少  
→ 長期借入金 増加

## 営業CF 改善

(単位:百万円)	2017年3月期			2016年3月期 第2四半期 (累計)実績	増減
	1Q	2Q	第2四半期 実績		
営業CF	109	1,152	1,261	504	757
投資CF	△505	△184	△689	△409	△280
財務CF	△1,365	779	△586	△553	△33
現金・現金同等物 期末残高	2,991	1,748	4,739	1,911	2,828

### 営業CF

- サービス一体型商品の販売減に伴い、売上債権の発生が減少。約13億円の良化
- 仕入債務の減少により6億円の良化

### 投資CF

- 新規出店、ピーシーデポスマートライフ店への改装等に伴い増加

### 財務CF

- 長期借入金 増加
- 短期借入金 減少



# 前提比較



1Q計画通り 2Q販売促進活動の自粛により影響あり

2017年3月期				
	通期見込み	1Q実績	2Q実績	2Q累計実績
既存店 前年売上高	100.0%	103.0%	91.9%	96.9%
サービス(SLP化) 前年売上高	118.0%	120.0%	110.5%	115.1%
売上総利益率	45.4%	47.4%	48.4%	47.9%
設備投資額	—	—	—	6.1億円
有利子負債残高	—	—	—	66.8億円
SLP*への改装	5~7店舗	1店舗	9月 1店舗	2店舗
SLP*新規出店	4店舗	2店舗	—	販売促進活動自粛による開店、改装延期

※ SLP ピーシーデポスマートライフ店

1. ご挨拶
2. 2017年3月期第2四半期業績 実績
3. **2017年3月期通期業績予想**
4. 質疑応答

～第2四半期業績実績・通期業績予想について～

# 2017年3月期 見込み 修正 減収減益



単位:百万円、%	2017年3月期 通期 修正予想		2017年3月期 5月10日発表 予想		前回予想 増減額	対前回予想 増減率
	修正 予想	前年比	予想	前年比		
売上高	<b>45,500</b>	87.9	54,000	104.3	△8,500	△15.7
営業利益	<b>2,950</b>	68.4	4,920	114.0	△1,970	△40.0
経常利益	<b>3,000</b>	68.7	5,000	114.5	△2,000	△40.0
親会社株主に 帰属する 当期純利益	<b>1,990</b>	69.4	3,370	117.5	△1,380	△40.9

【前提】下期 前年同期比  
既存店前年比 79%

商品

ソリューションサービス   
(内訳)

修理など技術サービス   
サービス一体型商品   
プレミアムサービス

売上総利益

販売費および一般管理費

経常利益

# 【修正後】前提比較



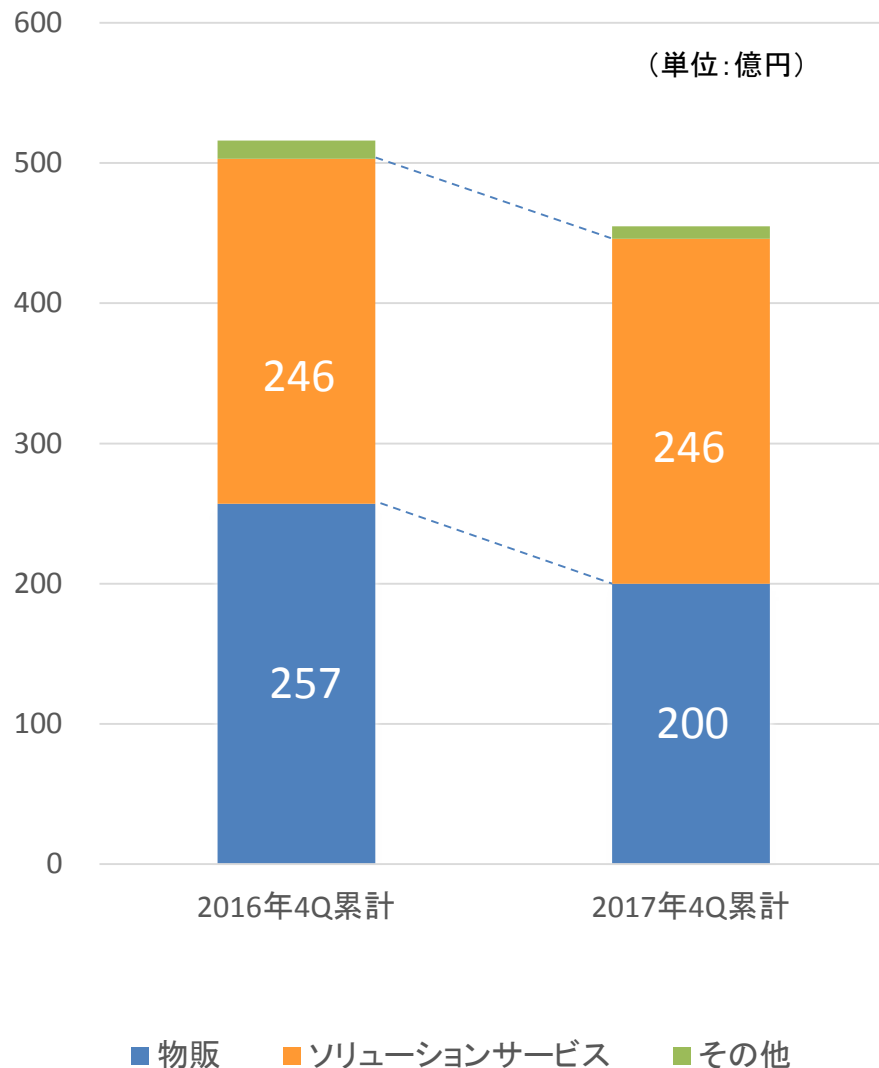
## 下方修正による前提 変更

	2017年3月期		
	通期見込み	通期修正見込み	2Q累計実績
既存店 前年売上高	100.0%	88.0%	96.9%
サービス(SLP化) 前年売上高	118.0%	100.0%	115.1%
売上総利益率	45.4%	47.0%	47.9%
設備投資額	—	—	6.1億円
有利子負債残高	—	—	66.8億円
SLP※への改装	5～7店舗	3店舗 改装済み※2 2店舗程度 改装見込み	2店舗
SLP※1新規出店	4店舗	2店舗 開店済み 2店舗 延期	販売促進活動 自粛による 開店、改装延期
パソコンクリニック新規出店	5店舗	1店舗 開店済み	

※1 SLP ピーシーデポスマートライフ店

※2 10月に1店舗改装を実施済

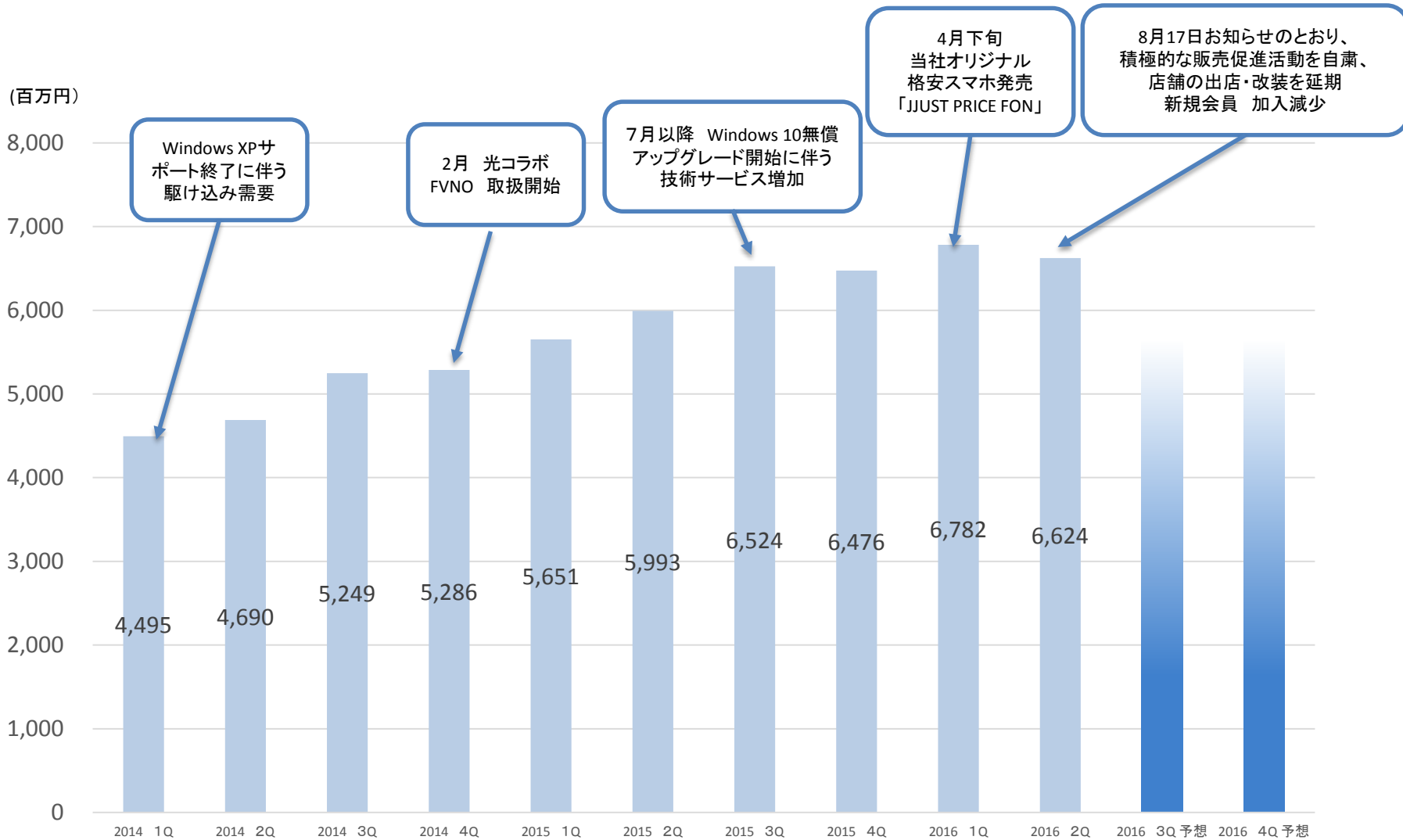
# 見込み 商品別売上



【見込み】 前年同期比  
商品  
前年比 約77%

ソリューションサービス  
前年比 約100%

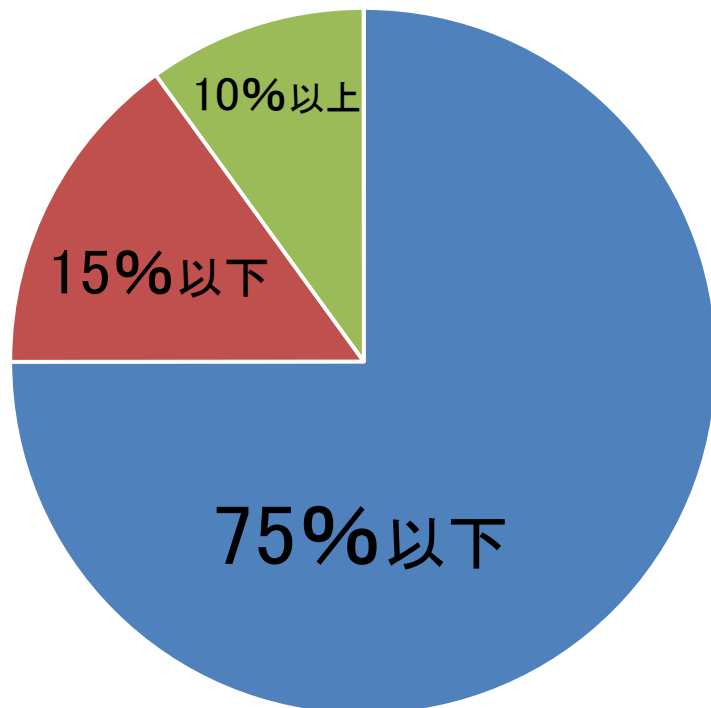
# ソリューションサービス売上高 四半期ごと推移



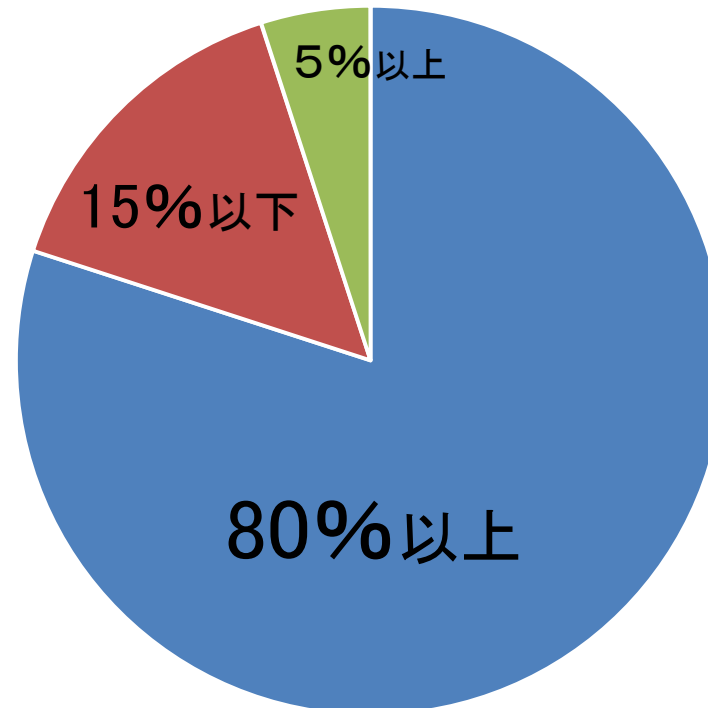
# ソリューションサービス売上構成比 イメージ



2017年3月期 上期 状況



2017年3月期 下期 見込み



■ 継続型 会員制サポートサービス

■ 技術サービス

■ サービス一体型商品、その他

# ソリューションサービス ~サポートサービス~



## 1・パソコンクリニック & Dr.Smart(修理・技術サポート)



無料相談

スピード修理

他店購入品  
歓迎

## 2・プレミアムサービス(継続サポート等)



パソコンだけじゃない。  
全てのデジタルライフをサポートします。

### オールワイヤレスフルサポート PCL

パソコン、スマートフォン、タブレットのトータルサポートはもちろん、インターネットが、高速・強電波タイプの無線ルーターで、3LDK・2階建てご利用、ご家庭で複数台インターネットもご利用でも快適にご利用いただけます。  
・店舗サポートに加え、ご自宅でも24時間電話と遠隔操作(リモート)によるサポートが受けられます。

**PC子機コネクション  
特許のルーターシステム**

ハイスピード・強電波  
遠隔操作が速く、省電力の  
Wi-Fi機能など、電波の  
不安定なWi-Fiを代替する  
機能を搭載いたします。

**24時間電話  
リモートサポート**

電話・遠隔操作で  
サービスに個人差の  
トラブルを解消します。  
※100% 発生しません。

**思いが  
及まず  
ござす**

	初回設定料別々コース	初回設定料込込コース
<b>1台</b> ※1台まで ※2名まで	初回設定料 23,000円 ※ 月額 <b>3,500円</b> 4年目以降 3,500円 ※初回〜3年目 ※2名まで ※30,000円〜10,000円 ※毎月 1,500円(標準)	初回設定料 3,000円 ※ 月額 <b>4,000円</b> 4年目以降 3,500円 ※初回〜3年目 ※2名まで ※50,000円〜10,000円 ※毎月 1,500円(標準)
<b>最大3台</b> ※3台まで ※2名まで	初回設定料 28,000円 ※ 月額 <b>4,000円</b> 4年目以降 4,000円 ※初回〜3年目 ※2名まで ※30,000円〜10,000円 ※毎月 1,500円(標準)	初回設定料 3,000円 ※ 月額 <b>4,500円</b> 4年目以降 4,000円 ※初回〜3年目 ※2名まで ※55,000円〜10,000円 ※毎月 1,500円(標準)
<b>最大7台</b> ※7台まで ※2名まで	初回設定料 33,000円 ※ 月額 <b>4,500円</b> 4年目以降 4,500円 ※初回〜3年目 ※2名まで ※30,000円〜10,000円 ※毎月 1,500円(標準)	初回設定料 3,000円 ※ 月額 <b>5,000円</b> 4年目以降 4,500円 ※初回〜3年目 ※2名まで ※60,000円〜10,000円 ※毎月 1,500円(標準)
<b>最大10台</b> ※10台まで ※2名まで	初回設定料 38,000円 ※ 月額 <b>5,000円</b> 4年目以降 5,000円 ※初回〜3年目 ※2名まで ※30,000円〜10,000円 ※毎月 1,500円(標準)	初回設定料 3,000円 ※ 月額 <b>5,500円</b> 4年目以降 5,000円 ※初回〜3年目 ※2名まで ※65,000円〜10,000円 ※毎月 1,500円(標準)

※金額は全て税別価格となります

## 3・ソリューションサービス(コンテンツ、通信、インターネットサービス)



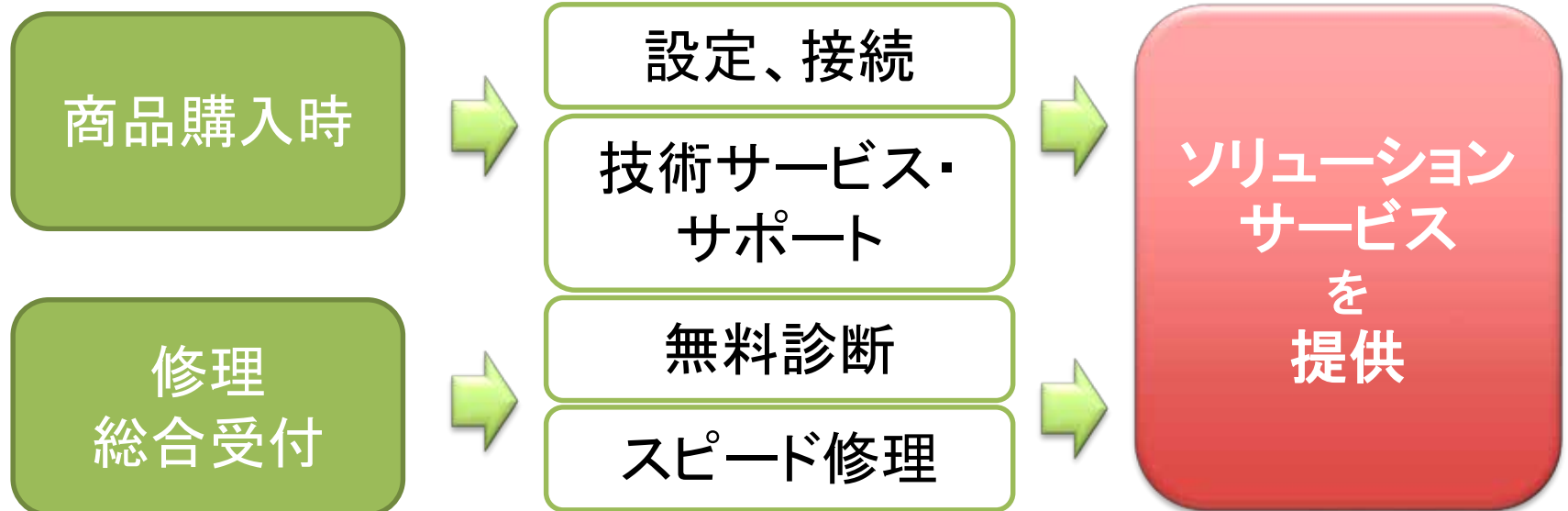
# パソコンクリニック & Dr.Smart



お客様の「困った」を解決する技術サービス・サポート部門



技術者 & SLP(コンサルタント) & サポートデスク  
全店設置 1,000名以上 (社員・アルバイト)



# プレミアムサービス



## デジタルコンシェルジュ



PREMIUM  
Member



どんな デバイスでも

いつ 購入したものでも

どこで 購入したものでも

ご家族 どなた様でも

いろいろなお困りごとに  
解決方法を提供します

バックアップ  
アップデート  
アカウント設定

セキュリティー  
WiFi接続 etc.



## フルサポート

# プレミアムサービス



**パソコンだけじゃない。  
全てのデジタルライフをサポートします。**  
パソコン以外にも、タブレットやスマートフォン等の使い方や、お困りのこと、  
何でも私たちにご相談ください。

## オールワイヤレスフルサポート PCL

・パソコン、スマートフォン、タブレットのトータルサポートはもちろん、インターネットが、高速・強電波タイプの無線ルーターで、3LDK・2階建てご利用、ご家族で複数台インターネットをご利用でも快適にご利用いただけます。  
・店頭サポートに加え、ご自宅でも24時間電話と遠隔操作(リモート)によるサポートが受けられます。

**PC デポコボレーション  
特許のルーターシステム**

ハイスピード・強電波  
通信速度が速く、電子レンジ  
やBluetoothなどの電波の  
干渉を受けにくいワイヤレス  
接続を提供いたします。

**24時間電話  
リモートサポート**

電話と遠隔操作で  
サービス加入機器の  
トラブルを解決します。  
※16時/年まで無料

**思い出  
スマート  
ビデオ**

	<p>トラブル 巡回 サービス 月額1,000円 出張3,000円</p> <p>基本操作 説明書 ファイルメーカー</p> <p>データ レスキュー サービス</p> <p>初期設定</p> <p>データサポート サービス</p>	<p>ワイヤレス インターネット 設置作業</p> <p>緊急修理 出張作業</p> <p>スマートフォン サポート</p> <p>タブレット サポート</p> <p>無線LAN 設置・トラブル サービス</p> <p>クラウド バックアップ サービス</p> <p>遠隔操作 サービス</p> <p>インターネット 接続サービス</p>
	<b>初回設定料別々コース</b>	<b>初回設定料込々コース</b>
<b>1台</b>	初期費用 (初回設定料・事務手数料) 23,000円 ※	初期費用 (事務手数料) 3,000円
	月々 <b>3,500円</b> 4年目以降 3,500円	月々 <b>4,000円</b> 4年目以降 3,500円
ozziID ozziクラウド 1名様分	期間中継続料 30,000円～10,000円 標準代金 (毎月 556円減算)	期間中継続料 50,000円～10,000円 標準代金 (毎月 1,250円減算)
<b>最大 3台</b>	初期費用 (初回設定料・事務手数料) 28,000円 ※	初期費用 (事務手数料) 3,000円
	月々 <b>4,000円</b> 4年目以降 4,000円	月々 <b>4,500円</b> 4年目以降 4,000円
ozziID ozziクラウド 1名様分	期間中継続料 30,000円～10,000円 標準代金 (毎月 556円減算)	期間中継続料 55,000円～10,000円 標準代金 (毎月 1,250円減算)
<b>最大 7台</b>	初期費用 (初回設定料・事務手数料) 33,000円 ※	初期費用 (事務手数料) 3,000円
	月々 <b>4,500円</b> 4年目以降 4,500円	月々 <b>5,000円</b> 4年目以降 4,500円
ozziID ozziクラウド 2名様分	期間中継続料 30,000円～10,000円 標準代金 (毎月 556円減算)	期間中継続料 60,000円～10,000円 標準代金 (毎月 1,312円減算)
<b>最大 10台</b>	初期費用 (初回設定料・事務手数料) 38,000円 ※	初期費用 (事務手数料) 3,000円
	月々 <b>5,000円</b> 4年目以降 5,000円	月々 <b>5,500円</b> 4年目以降 5,000円
ozziID ozziクラウド 2名様分	期間中継続料 30,000円～10,000円 標準代金 (毎月 556円減算)	期間中継続料 65,000円～10,000円 標準代金 (毎月 1,528円減算)

※金額は全て税別価格となります

# プレミアムサービス



PC DEPOT全店で



# プレミアムサービス



## Before



# プレミアムサービス



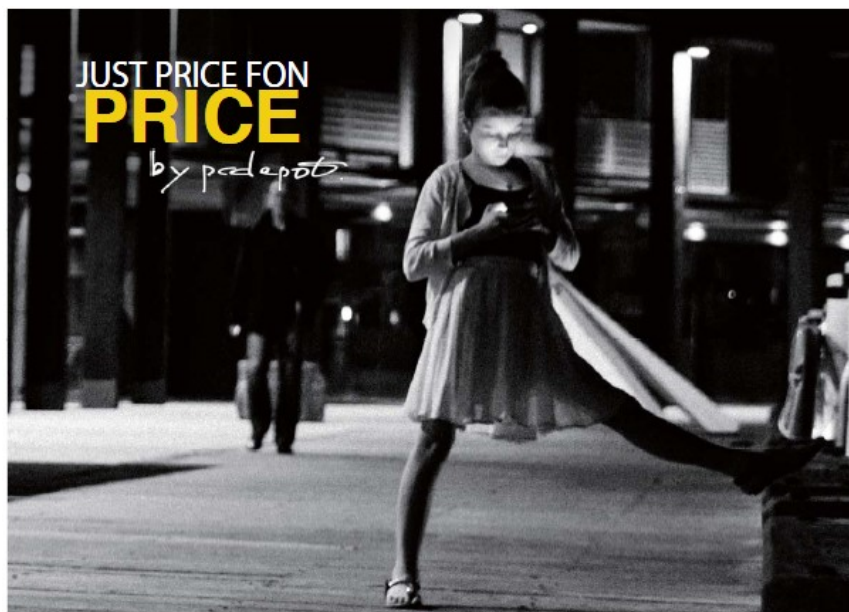
## After



# 格安スマートフォン



「通信料・スマホ本体」フルサポート 一体化



PC DEPOT オリジナル 格安スマホ新製品

JUST PRICE FON PRICE by padepot

docomo au・SoftBank系  
電話番号・メール・電話帳  
そのまま  
即日開通

おまかせ継続サポート

- 電話帳そのまま
- ワイルドな対応可能
- 店頭での修理サポート
- 1対1サポート
- トラブルシューティングサポート

500分かけ放題付\*

機種	画面サイズ	ストレージ	通信料	本体代	月額料
HUAWEI P9 lite	5.2インチ	4GB	0円	3,990円	500分無料通話
FUJITSU arrows M03	5インチ	4GB	0円	4,990円	500分無料通話
HUAWEI Zenfone 2 Laser	6インチ	4GB	0円	4,990円	500分無料通話
HUAWEI P9	5.2インチ	4GB	0円	4,990円	500分無料通話
HUAWEI P9 max	6.8インチ	10GB	0円	5,990円	500分無料通話

※500分無料通話付

# 店舗形態 (PC DEPOT・ピーシーデポスマートライフ店)



取扱商品数 多

PC DEPOT  
~300坪 郊外型ロードサイド大型店



PC DEPOT  
500坪~ 郊外型ロードサイド大型店



ピーシーデポスマートライフ店Ver 1  
東京近郊、郊外小型店  
ピーシーデポスマートライフ  
世田谷砦店、三鷹店 など



ピーシーデポスマートライフ店Ver 2  
郊外、スマートライフ大型店  
ピーシーデポスマートライフ  
稲城若葉台店



店舗面積 小

店舗面積 大

ピーシーデポスマートライフ店Ver 0.1  
インショップ型 100坪前後  
ピーシーデポスマートライフ  
ららぽーと豊洲紀伊屋書店内店



ピーシーデポスマートライフ店Ver 0  
100坪未満  
ピーシーデポスマートライフ  
青山店、麻布十番店 など



## 【第2四半期~ 出店・改装】

- 9月 改装)ピーシーデポスマートライフ松戸店
- 10月 移転)ピーシーデポスマートライフみなとみらい店(同一エリア内移転)

取扱商品数 小



# ピーシーデポスマートライフ店Ver 0



## 都心中心 小型フォーマット

ピーシーデポスマートライフ青山店



ピーシーデポスマートライフ麻布十番店



# ピーシーデポスマートライフ店Ver 1



## 東京近郊、郊外 中・小型店

神奈川県

10店舗



東京都

11店舗



埼玉県

1店舗



茨城県

2店舗



千葉県

1店舗



# ピーシーデポスマートライフ店Ver 2



## 郊外、ピーシーデポスマートライフ大型店 (ピーシーデポスマートライフ稲城若葉台店 (東京都稲城市))



店舗外観



スマート・バイ・ソリューション(クイックレクチャー)



コモンスペース



Dr.Smart(診断・修理受付カウンター)

## 2017年3月期 出店・改装

### 【出店計画】

通期 都心出店含む4店

<出店重点地域>

# 下期 2店 → 延期

- 新宿区
- 渋谷区
- 港区
- 千代田区
- 中央区
- 品川区



### 【改装計画】

# 下期 2店程度

# 店舗展開

(FC除く、2016年9月30日時点)



PC DEPOT

ピーシーデポスマートライフ店

PC DEPOT  
パソコンクリニック



店舗形態	郊外型 大型店舗	首都圏展開 中小型店舗	インショップ型 パソコンクリニックカウンター
直営店舗	25店舗	29店舗	53店舗
子会社 運営	13店舗	-	5店舗
合計	38店舗	29店舗	58店舗



1. ご挨拶
2. 2017年3月期第2四半期業績 実績
3. 2017年3月期通期業績予想
4. **質疑応答**

～第2四半期業績実績・通期業績予想について～

# お問い合わせ先



経営企画室（担当者：松尾、武田）

TEL : 045-472-9838

E-mail : [ir@pcdepot.co.jp](mailto:ir@pcdepot.co.jp)



本資料に掲載されている業績予想は、本プレゼンテーション時において入手可能な情報に基づき判断した見通しです。この中には、多分に不確定要素が含まれており、様々な要因によりこれら業績等に関する見通しとは大きく異なることがあります。以上の前提をご理解いただき、投資に関する決定をされる場合にはご自身の判断で行われるようお願いいたします。