



2017年3月期 決算説明

2017年5月19日



株式会社ピーシーデポコーポレーション



証券コード 7618



決算ハイライト



減収減益

- 1Q 増収増益・・・Windows 10無償UPグレード終了に伴うサポート需要増
- 2Q 減収増益・・・8月の事象に関する販売促進活動自粛による、売上高減少
既存会員へのサポートが集中し、
DM送付など、既存会員様の利用状況の確認を実施
- 3Q 減収減益・・・11月より販売促進活動を徐々に再開するが、自粛期間もあり売上高減少が継続
在庫水準の適正化により、物販粗利率低下
対応スタッフの不足により、サービス一体型商品の販売が減少
- 4Q 減収減益・・・サービス一体型商品の販売において、提供する商品を絞り込み、1件1件の対応品質の向上を図る
Windows Vistaサポート終了前の買い替えやサポート需要は一定量あるも特需にはならず

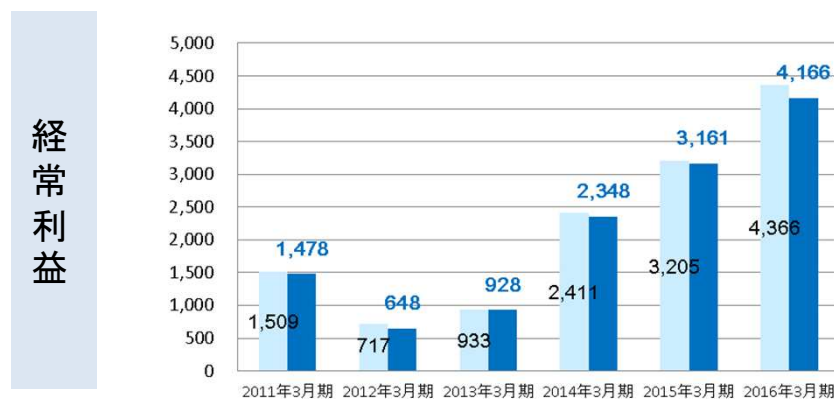
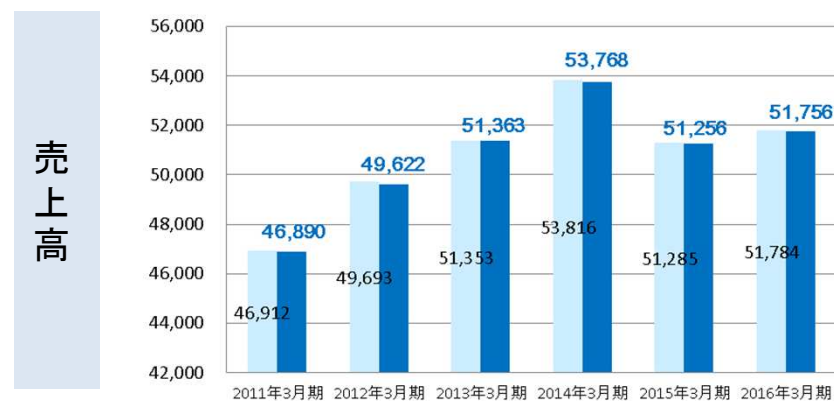
| 単位:百万円、% | 2016年3月期 | 2017年3月期 | 増減額 | 前年比 |
|------------------|----------|---------------|--------|------|
| 売上高 | 51,756 | 46,290 | △5,466 | 89.4 |
| 営業利益 | 4,114 | 3,378 | △736 | 82.1 |
| 経常利益 | 4,166 | 3,465 | △701 | 83.2 |
| 親会社株主に帰属する四半期純利益 | 2,726 | 2,260 | △466 | 82.9 |

過年度訂正について



| | |
|------|--------------------------|
| 理由 | 売掛金の管理台帳と会計上の残高に差異が生じたため |
| 訂正期間 | 2011年3月期～2016年3月期 |

■訂正前・訂正後の過年度訂正の数値



※詳細は、5月15日付「過年度の連結財務諸表等に関する誤謬の判明及び平成29年3月期決算短信の発表に関するお知らせ」をご参照ください

PL(連結)



第4Q売上総利益、第3Qを上回る

| 単位:百万円 | 2017年3月期 | | | | 累計 |
|------------------|----------|--------|--------|--------|--------|
| | 1Q | 2Q | 3Q | 4Q | |
| 売上高 | 12,581 | 11,242 | 11,068 | 11,399 | 46,290 |
| 商品 | 5,465 | 4,278 | 4,974 | 5,382 | 20,099 |
| ソリューションサービス | 6,782 | 6,622 | 5,760 | 5,693 | 24,857 |
| インターネット関連事業(子会社) | 314 | 322 | 315 | 306 | 1,258 |
| 売上総利益 | 5,835 | 5,349 | 4,817 | 5,120 | 21,122 |
| 販売管理費 | 4,490 | 4,558 | 4,238 | 4,458 | 17,744 |
| 営業利益 | 1,344 | 792 | 580 | 662 | 3,378 |
| 経常利益 | 1,376 | 818 | 598 | 673 | 3,465 |
| 親会社株主に帰属する四半期純利益 | 901 | 504 | 439 | 416 | 2,260 |

1Q 売上高

- Windows 10無償UPグレード終了(7月末)に伴う、駆け込み需要により好調

2Q~3Q 売上高 8月の事象により

- 販売促進の自粛 → 11月中旬より再開
- 品質管理部門への配置転換に伴う販売スタッフの不足により、商品売上高の減少
- 既存会員様サポート重視により、技術サービス売上高、サービス一体型商品売上高の減少
- 月額課金のプレミアムサービス売上高は増加

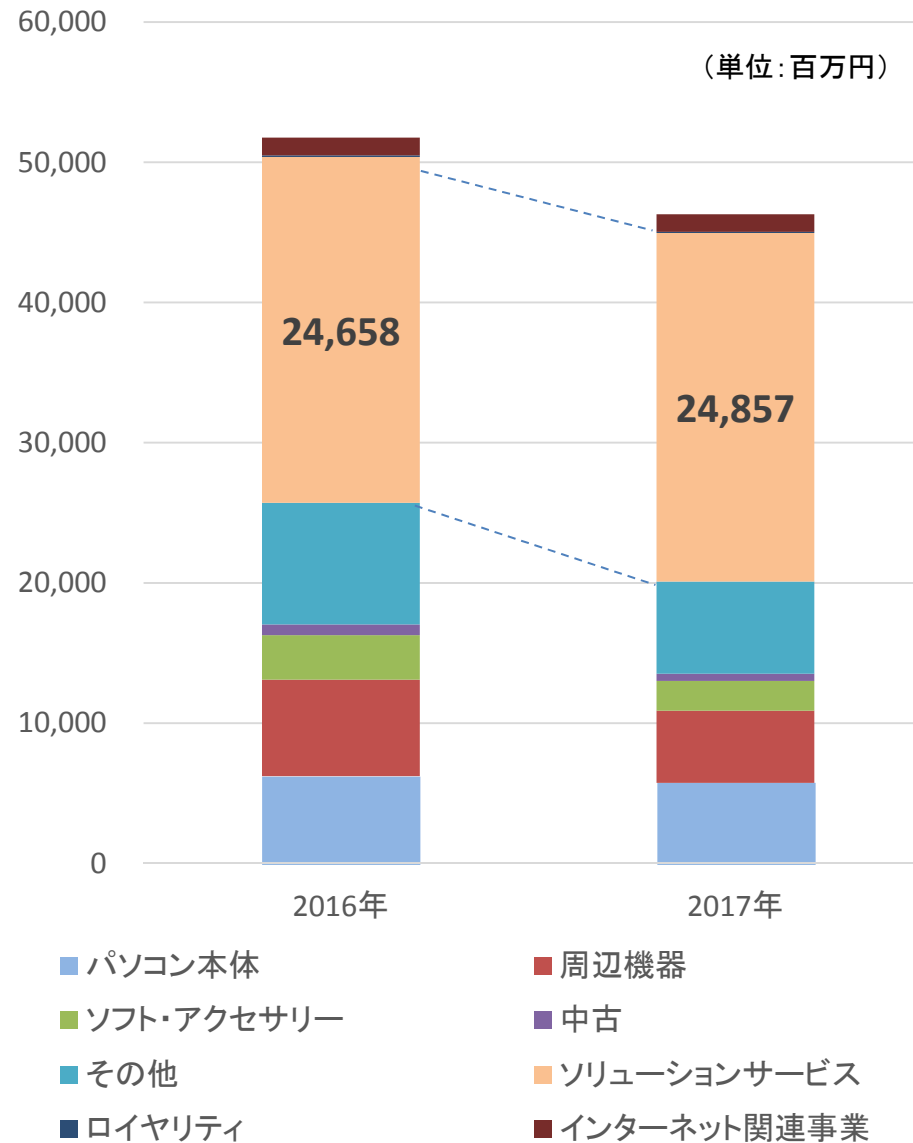
売上総利益

- 3Q在庫水準の適正化を図ったことにより物販粗利低下
- 4Q物販粗利、例年に近づく

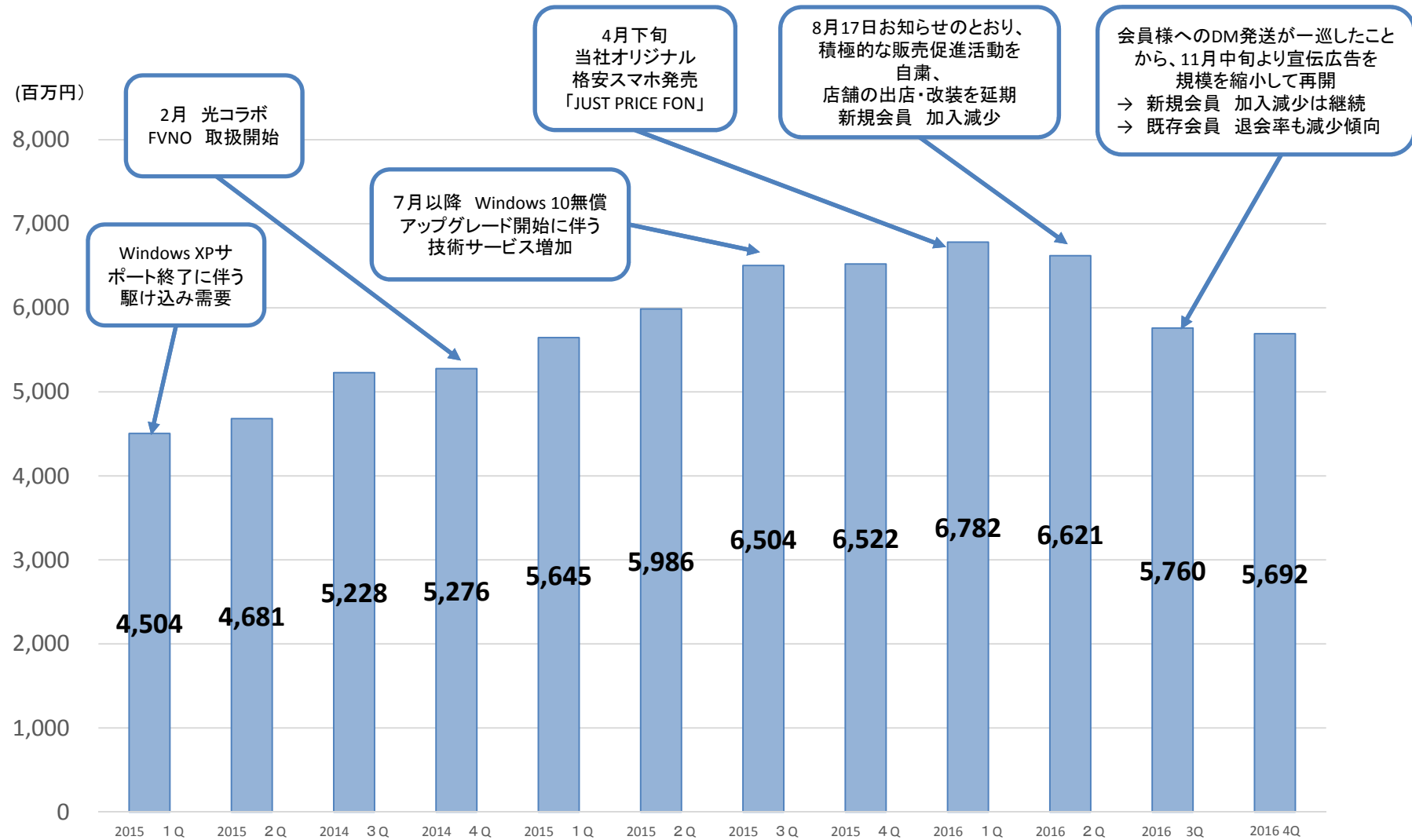
特別損失

- 改装・移転などに伴う損失 1.4億

商品別売上高



ソリューションサービス売上高 四半期ごと推移



BS(連結)



サービス一体型商品販売絞り込みに伴い 売掛金減少

| 単位: 百万円 | 2016年 3月末 | 2016年 6月末 | 2016年 9月末 | 2016年 12月末 | 2017年 3月末 |
|----------|--------------|--------------|--------------|---------------|---------------|
| 流動資産合計 | 25,379 | 24,462 | 25,119 | 25,224 | 26,070 |
| 売掛金 | 13,282 | 13,718 | 13,294 | 12,484 | 11,220 |
| たな卸資産 | 6,128 | 6,551 | 5,895 | 7,134 | 6,103 |
| 固定資産合計 | 9,622 | 9,748 | 9,687 | 9,606 | 9,506 |
| 有形固定資産 | 5,041 | 5,089 | 5,034 | 4,970 | 4,857 |
| 無形固定資産 | 804 | 786 | 763 | 746 | 734 |
| 投資その他の資産 | 3,776 | 3,872 | 3,889 | 3,889 | 3,914 |
| 資産合計 | 35,002 | 34,210 | 34,807 | 34,831 | 35,576 |
| 流動負債合計 | 12,312 | 11,058 | 9,949 | 10,143 | 6,735 |
| 固定負債合計 | 1,347 | 1,178 | 2,373 | 2,090 | 5,830 |
| 負債合計 | 13,659 | 12,237 | 12,323 | 12,233 | 12,566 |
| 株主資本合計 | 21,259 | 21,881 | 22,386 | 22,486 | 22,900 |
| 純資産合計 | 21,342 | 21,973 | 22,484 | 22,597 | 23,010 |
| 負債・純資産合計 | 35,002 | 34,210 | 34,807 | 34,831 | 35,576 |

サービス一体型商品にかかわる売掛金
 ■2016年3月末 → 6月末 +約5億
 ■2016年6月末 → 9月末 △約3億
 ■2016年9月末 → 12月末 △約13億
 ■2016年12月末 → 17年3月末 △約13億

→ サービス一体型商品を絞り込み販売を行う。
 それにより売掛金の増加が鈍化、回収は順調

新規出店
 1Q スマートライフ 2店舗
 パソコンクリニック 1店舗

スマートライフ店へのリノベーション
 1Q 1店舗
 2Q 1店舗
 3Q -
 4Q 2店舗

CF(連結)



営業CF 増加

| 単位:百万円 | 2017年3月期 | | | | | 2016年 3月期 累計実績 | 増減 |
|----------------------|----------|-------|--------|-------|--------|----------------------|--------|
| | 1Q | 2Q | 3Q | 4Q | 累計 実績 | | |
| 営業CF | 109 | 1,152 | 1,871 | 1,175 | 4,307 | 516 | 3,790 |
| 投資CF | △505 | △184 | △217 | △220 | △1,127 | △970 | △156 |
| 財務CF | △1,365 | 779 | △1,947 | 2,325 | △207 | 2,837 | △3,045 |
| 現金・ 現金同等物 期末残高 | 2,991 | 4,739 | 4,444 | 7,726 | 7,726 | 4,754 | 2,971 |

営業CF

■ サービス一体型商品の販売減に伴い、売上債権の発生が減少。

投資CF

■ 新規出店、ピーシーデポスマートライフ店への改装等に伴い増加

財務CF

■ 長期借入金 増加

■ 短期借入金 減少

前提比較



| | 2017年3月期 | | | | | |
|---------------------|---------------------------|--------|--------|-------|-------|--------|
| | 通期見込み 第2四半期 修正済 | 1Q実績 | 2Q実績 | 3Q実績 | 4Q実績 | 通期実績 |
| 既存店 前年売上高 | 88.0% | 103.0% | 91.9% | 86.3% | 79.9% | 89.7% |
| サービス(SLP化) 前年売上高 | 100.0% | 120.2% | 110.6% | 88.5% | 87.3% | 100.8% |
| 売上総利益率 | 47.0% | 46.4% | 47.6% | 43.5% | 44.9% | 45.6% |
| 設備投資額 | — | — | — | — | — | 10.2億円 |
| 有利子負債残高 | — | — | — | — | — | 73.9億円 |
| SLP*への改装 | 2店舗** 改装済み 2店舗程度 改装見込み | 1店舗 | 1店舗 | — | 2店舗 | 4店舗 |
| SLP*新規出店 | 2店舗 開店済み 2店舗 延期 | 2店舗 | — | — | — | 2店舗 |
| パソコンクリニック 新規出店 | — | 1店舗 | — | — | — | 1店舗 |

※ SLP ピーシーデポスマートライフ店

2018年3月期 計画



| 単位: 百万円、% | 2017年3月期 実績 | | 2018年3月期 見込み | |
|---------------------|---------------|------|---------------|-------|
| | 実績 | 前年比 | 見込み | 前年比 |
| 売上高 | 46,290 | 89.4 | 46,600 | 100.7 |
| 営業利益 | 3,378 | 82.1 | 2,420 | 71.6 |
| 経常利益 | 3,465 | 83.2 | 2,500 | 72.2 |
| 親会社株主に帰属する 当期純利益 | 2,260 | 82.9 | 1,650 | 72.9 |

- ・既存店前年比
100.0% (前期実績 89.7%)
- ・ソリューションサービス売上高
100.0% (前期実績 100.8%)
- ・売上総利益率
44.0% (前期実績 45.6%)
- ・設備投資額 10億～
- ・減価償却額 9億



2018年3月期 取り組み

2018年3月期のトピックス(予定)



17年4月 「Windows VISTA」サポート終了

5月 世界各国でサイバー攻撃による被害が広がる
文教向けOS Windows 10 S 発売
マイクラフトのエデュケーション版にプログラミング学習機能が実装
Surface新製品 発売か

6月 Apple 新製品 発表か
世界最大級のゲーム見本市開催(E3・ロサンゼルス)
「日本eスポーツリーグ 2017 Summer」開催予定

9月 国際コンシューマーエレクトロニクスショー 開催 (IFA・ドイツ)

秋 Apple iPhone、iPad Pro など各社 新製品 発売か

iPhoneなどと連携強化が期待されるWindows10 大型アップデート
Fall Creators Updateリリース予定

後半

グーグルホーム 年内発売か
MS スピーカー端末 年内発売か

18年1月 世界家電見本市 開催 (CES・米国)

2月 携帯通信関連見本市(MWC・バルセロナ)

3月 世界最大のコンピューターの見本市(CeBIT・ドイツ)

2018年4月以降のトピックス(予定)



20年 5G通信網 サービス開始

全国の小中高校にWi-Fi導入(総務省方針)

小学校でプログラミング教育が必修化

デジタル教科書開始予定(文部科学省)

「Windows 7」サポート終了

NVIDIAとAudi、完全自動運転レベル4目指す

23年 アジア競技大会でeスポーツがメダル種目に採用

「Windows 8.1」サポート終了

24年 大学入試、コンピューターを使って出題・解答する方式(CBT方式)に変更

マーケット環境 → 当社上期見通し



1

パソコン
タブレット
スマートフォン

合計すると 業界



パソコン 前年を上回るか
タブレット 減少か
スマホ 格安スマホへの移行か
パソコンの底打ち感プラス

2

格安SIM・格安スマホなど
新製品発売・サポートニーズ高まる



普及が広がることは
当社にとってポジティブ
サポート強化



3

教育やゲーム等といった
「コト消費」によるパソコン需要の増加
パソコンユーザーのすそ野広がる



サポートのニーズ高く
量と質を向上

ソリューションサービス ~サポートサービス~



1・パソコンクリニック & Dr.Smart(修理・技術サポート)



無料相談

スピード修理

他店購入品
歓迎

2・プレミアムサービス(継続サポート等)

3・ソリューションサービス(コンテンツ、通信、インターネットサービス)

これら「サービス」と「ハード」を組み合わせた「ソリューションサービス」

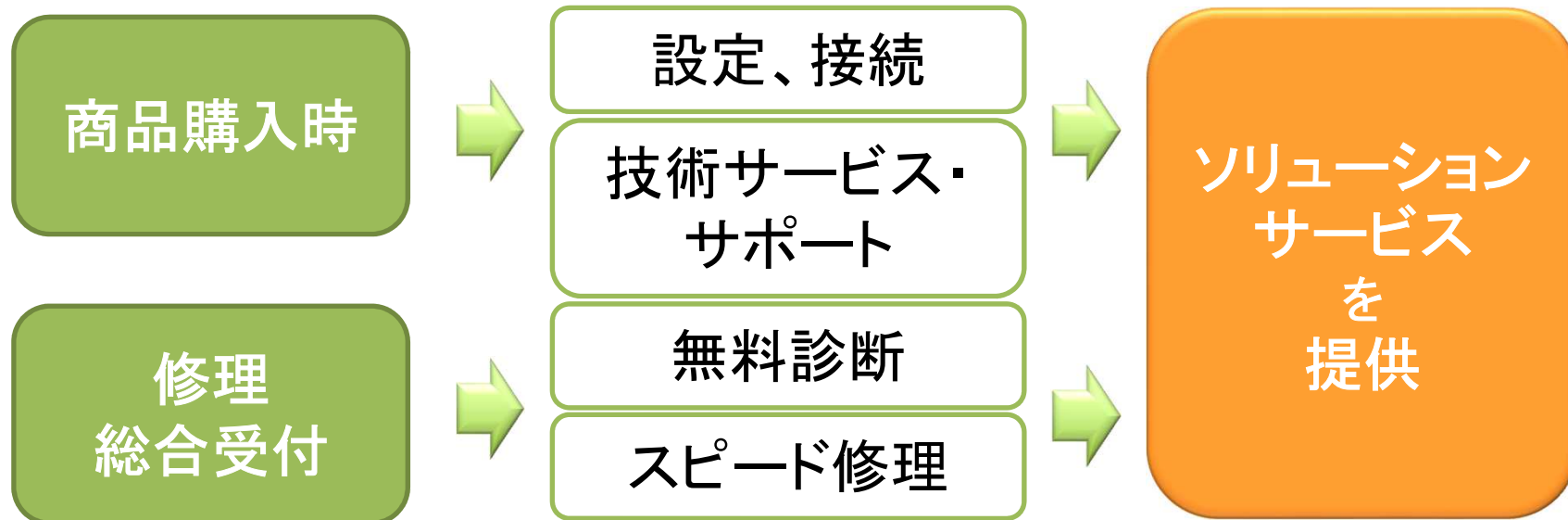
1・パソコンクリニック & Dr.Smart (修理・技術サポート)



お客様の「困った」を解決する技術サービス・サポート部門



技術者 & SLP(コンサルタント) & サポートデスク
全店設置 1,000名以上 (社員・アルバイト)



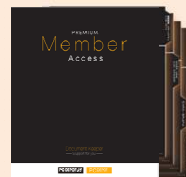
2・プレミアムサービス(継続サポート等)



デジタルコンシェルジュ



PREMIUM
Member



どんな デバイスでも

いつ 購入したものでも

どこで 購入したものでも

ご家族 どなた様でも

いろいろなお困りごとに
解決方法を提供します

バックアップ
アップデート
アカウント設定

セキュリティー
WiFi接続 etc.

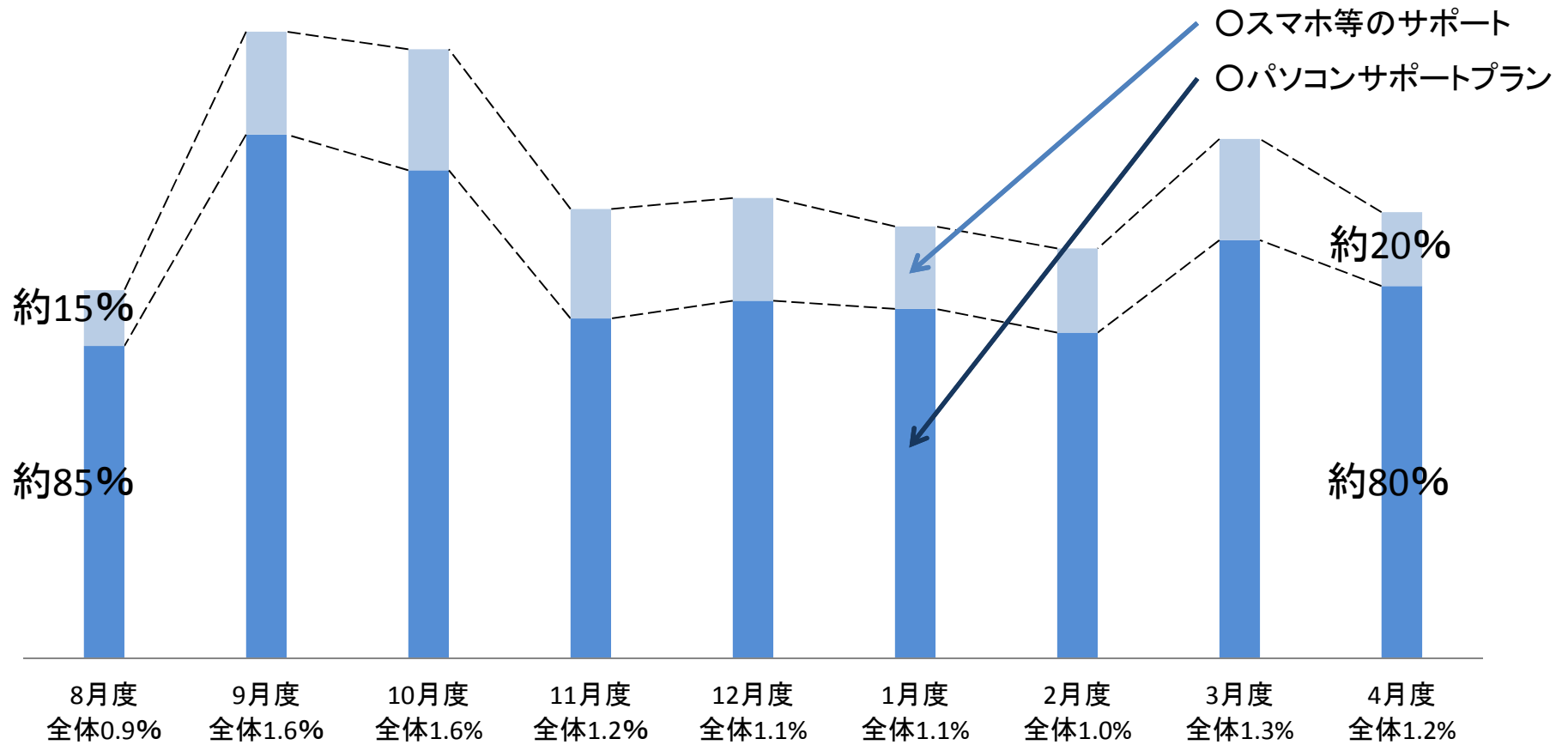


フルサポート

プレミアムサービス8月以降の退会率(期間満了を含む)



※通常の退会率0.6%~0.9%



会員様のサポート継続

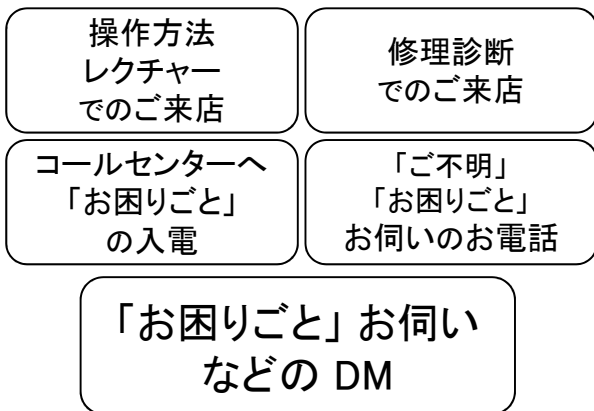


引き続き会員様の「お困りごと」の解決を継続しておこなう

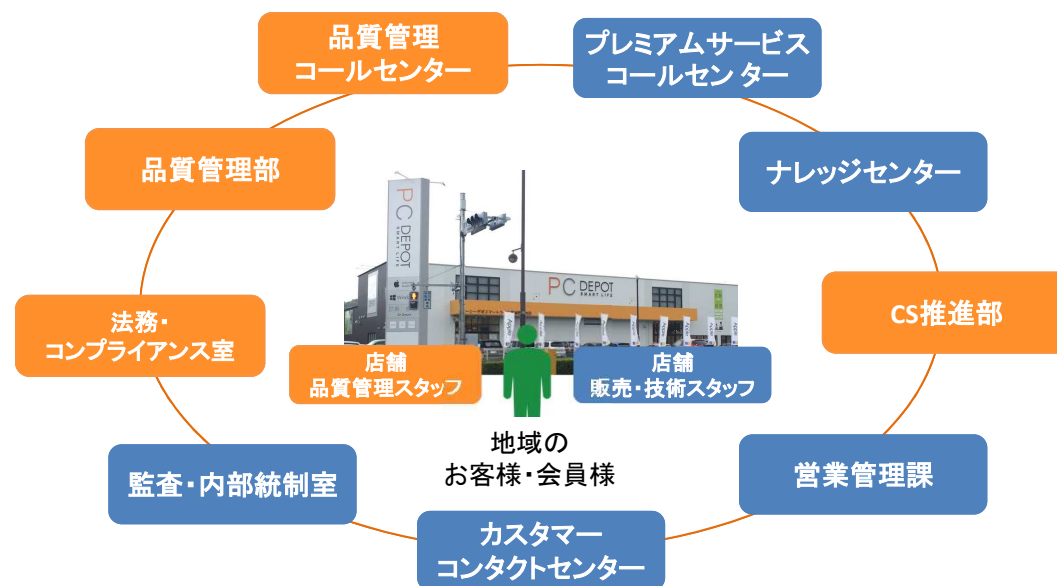
会員様とのコンタクト

50,000件以上/月※

※月平均,推定値含む



「安心・便利・親切な店舗」を支える品質向上の構造



従来は、複数機能を持ち合わせていた部署

従前の部署から、機能を分離し、より強化した部署

商品例 ソリューションサービス例(コンテンツiPad)



【週刊ダイヤモンド デジタル雑誌 + iPad】



週刊ダイヤモンド

(デジタル版)

書店で一番売れているビジネス週刊誌 週刊ダイヤモンド
週刊誌 毎週月曜日発行 標準定価 1冊710円(紙版)

ピーシーデポ オリジナルセット

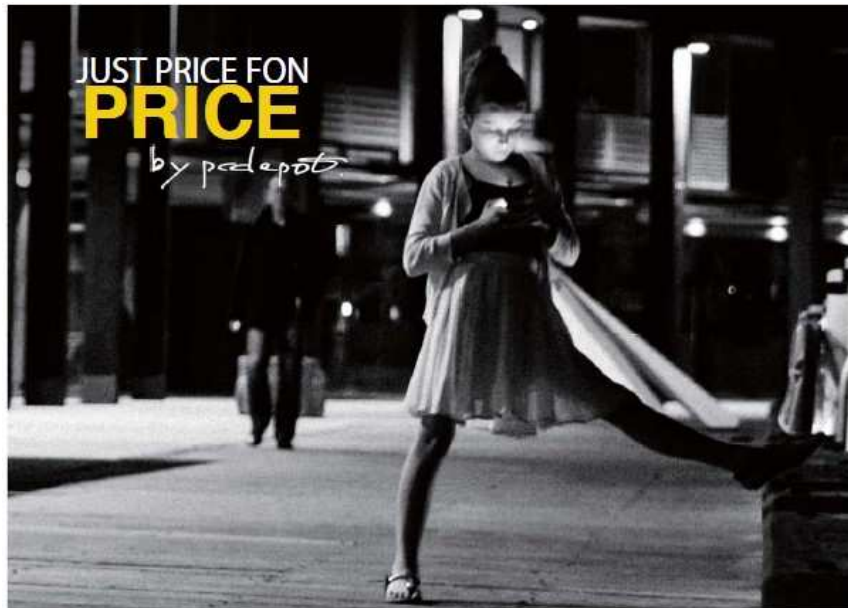


月々 **2,200** (税別) 円

商品例 ソリューションサービス例(格安スマートフォン)



「通信料・スマホ本体」フルサポート 一体化



docomo・au SoftBank
番号・メール そのまま 即日開通
新規・転入OK

全部込み
格安スマートフォン

① 本体代 0円
② 基本料 4GB
③ 物損修理保証
④ Member サポート

| | |
|-------------------------------------------------------------------------------------------------------------------------------------------------------------------------|--------------------------------------------------------------------------------------------------------------------------------------------------------------------|
| <p>ASUS Zenfone Go 5.5 インチ</p>  <p>4GB 5.5インチ 3年保証 0円</p> <p>全部込み 月々 2,990円</p> | <p>中古 iPhone 6s 64GB</p>  <p>4GB 5.5インチ 0円</p> <p>全部込み 月々 4,990円</p> |
| <p>4GB 5.5インチ 3年保証 0円</p> <p>全部込み 月々 2,990円</p> | <p>中古 iPhone 6s Plus 64GB</p>  <p>4GB 5.5インチ 0円</p> <p>全部込み 月々 5,490円</p> |

※詳しくは店頭またはお問い合わせください。詳しくは店頭またはお問い合わせください。詳しくは店頭またはお問い合わせください。

IoT時代に必要な、多様・大容量クラウドサービスを提供

□データ自動バックアップ & 手ぶらで店頭復元



設定情報・文書・写真・住所録・音楽などの大切なデータをクラウド上に自動バックアップ。新しいパソコンにお買換えの際も使用中のパソコンをお持ちいただくずに店頭で新しいパソコンにデータ・設定の再現ができます



| | |
|------------------------------------------------------------------------------------------------------------------------------------------------|----------------------------------------------------------------------------------------------------------------------------------------------------------|
| <p style="text-align: center;">データを自動的に同期</p> <p>ご登録のパソコンの所定の保存場所とozzio cloudの保存場所のデータの中身を自動的に同じものにします。(同期します)</p> | <p style="text-align: center;">設定情報の自動バックアップ</p> <p>お使いのデバイス毎に設定情報などをozzio cloudの保存場所にバックアップを自動的にとるようにします。デバイスのお買い換えの際にはバックアップデータを復元し、お使いいただく事が出来ます。</p> |
| <p style="text-align: center;">保存データを別のデバイスから閲覧</p> <p>ご登録のパソコンのデータが保存されているozzio cloudの保存場所を別のパソコンやiPhone・iPad・スマホから確認して保存されているデータを閲覧できます。</p> | <p style="text-align: center;">iPhoneなどで撮った写真を自動保存</p> <p>iPhone・iPad・スマホで撮った写真をozzio cloudの所定の場所に自動的に保存されるように設定します。</p> |

※ インターネットにつながらないデバイスは、同期・バックアップの機能はお使いいただけません。

店舗展開



リノベーション計画

年間 **5~10** 店舗を予定



リノベーション オープン予定

2017年6月10日 ピーシーデポスマートライフ多摩ニュータウン店

17日 ピーシーデポスマートライフ越谷店

店舗展開



店舗展開



ピーシーデポスマートライフ店・PC DEPOTパソコンクリニック

状況を勘案し柔軟に対応

ピーシーデポスマートライフ 六本木店(仮)

2017年 7月 開店予定



※画像はイメージです

店舗展開

(FC除く、2017年3月31日時点)



PC DEPOT

ピーシーデポスマートライフ店

PC DEPOT
パソコンクリニック



| | | | |
|-----------|-------------|----------------|---------------------------|
| 店舗形態 | 郊外型 大型店舗 | 首都圏展開 中小型店舗 | インショップ型 パソコンクリニックカウンター |
| 直営店舗 | 23店舗 | 31店舗 | 53店舗 |
| 子会社 運営 | 13店舗 | - | 5店舗 |
| 合計 | 36店舗 | 31店舗 | 58店舗 |



中期目標として

売上高
経常利益率
10%

ROE
15%以上

を目指します



補足資料

プレミアムサービス



PC DEPOT全店で

店頭設定



プレミアムサービス



Before



プレミアムサービス



After

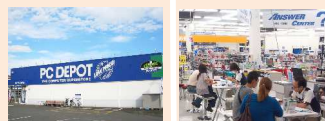


店舗形態 (PC DEPOT・ピーシーデポスマートライフ店)



取扱商品数 多

PC DEPOT
~300坪 郊外型ロードサイド大型店



PC DEPOT
500坪~ 郊外型ロードサイド大型店



ピーシーデポスマートライフ店Ver 1
東京近郊、郊外小型店
ピーシーデポスマートライフ
世田谷砦店、三鷹店 など



ピーシーデポスマートライフ店Ver 2
郊外、スマートライフ大型店
ピーシーデポスマートライフ
稲城若葉台店



店舗面積 小

店舗面積 大

ピーシーデポスマートライフ店Ver 0.1
インショップ型 100坪前後
ピーシーデポスマートライフ
ららぽーと豊洲紀伊國屋書店内店



ピーシーデポスマートライフ店Ver 0
100坪未満

ピーシーデポスマートライフ
青山店、麻布十番店 など



取扱商品数 小

ピーシーデポスマートライフ店 Ver 0 Ver1



都心中心 小型フォーマット

- ・ピーシーデポスマートライフ青山店
- ・ピーシーデポスマートライフ麻布十番店
- ・ピーシーデポスマートライフららぽーと豊洲紀伊國屋書店内店



東京近郊、郊外 中・小型店

- ・神奈川県 10店舗
- ・東京都 11店舗
- ・埼玉県 2店舗
- ・茨城県 2店舗
- ・千葉県 2店舗



ピーシーデポスマートライフ店Ver 2



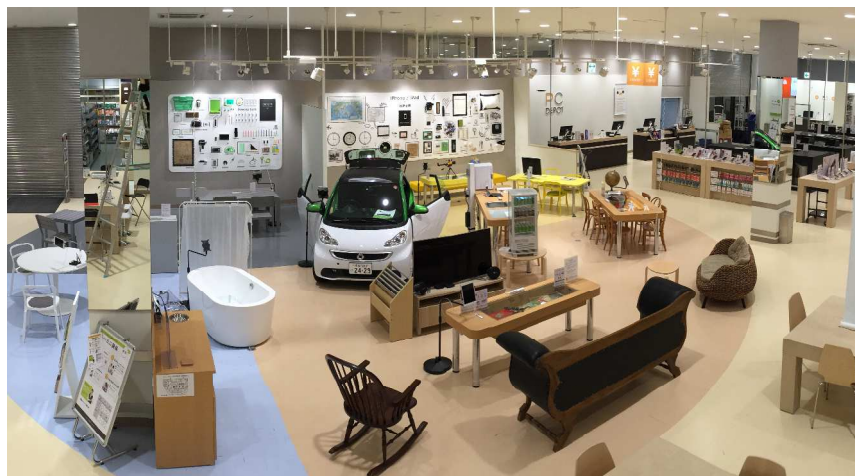
郊外、ピーシーデポスマートライフ大型店
(ピーシーデポスマートライフ稲城若葉台店 (東京都稲城市))



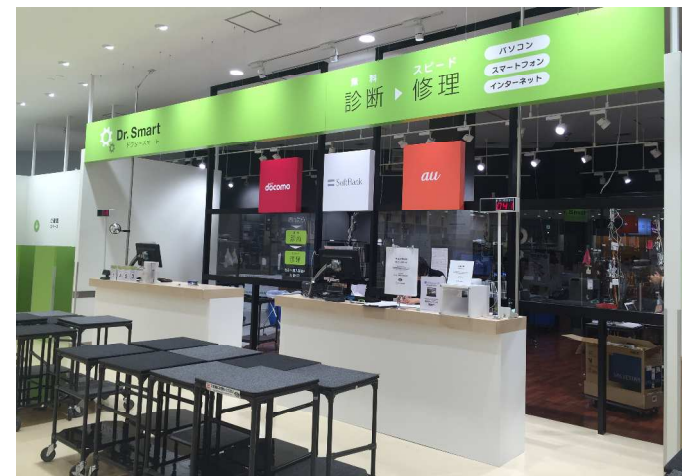
店舗外観



スマート・バイ・ソリューション(クイックレクチャー)



コモンスペース



Dr.Smart(診断・修理受付カウンター)



平成29年3月期及び過年度の決算数値は、平成29年5月19日現在において監査中であり、従いまして、現時点で把握している情報によるものであり、訂正報告書の提出時点において、金額が修正になる可能性があります。

本資料に掲載されている業績予想は、本プレゼンテーション時において入手可能な情報に基づき判断した見通しです。この中には、多分に不確定要素が含まれており、様々な要因によりこれら業績等に関する見通しとは大きく異なることがあります。以上の前提をご理解いただき、投資に関する決定をされる場合にはご自身の判断で行われるようお願いいたします。

お問い合わせ先



経営企画室 (担当者:松尾、武田)

TEL : 045-472-9838

E-mail : ir@pcdepot.co.jp

